



Rabot Dutilleul en 100 photos



Robot Dutilleul 



100 photos pour résumer 100 ans d'audace et d'innovation de Rabot Dutilleul !

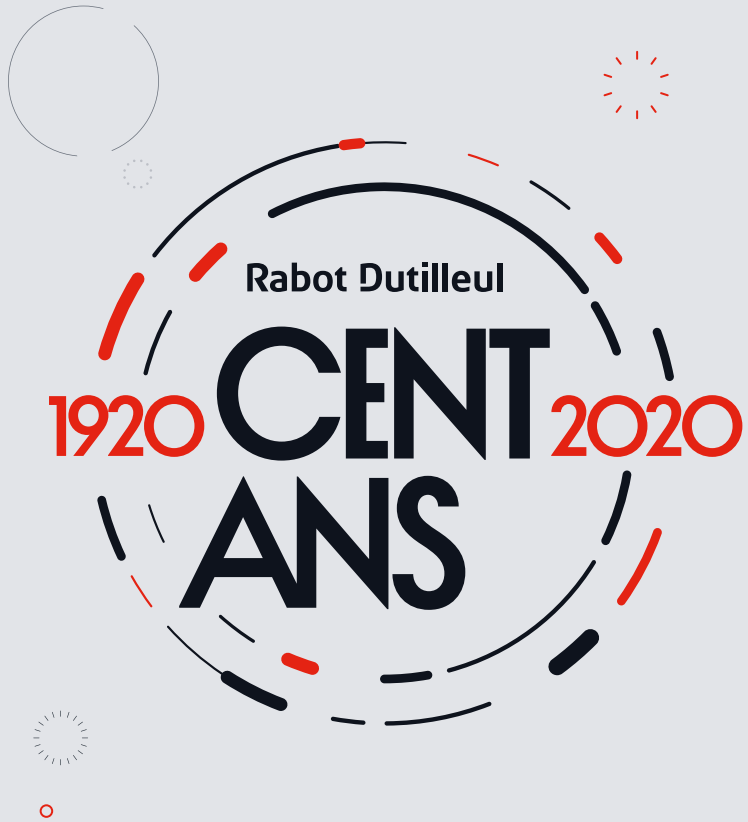
Nous avons voulu reparcourir en images l'histoire de l'entreprise : ses dirigeants et ses collaborateurs, ses opérations emblématiques, son parcours à l'international, ses actions en faveur de la culture... Depuis sa création en 1920, Rabot Dutilleul a participé aux paysages architecturaux des régions et à la qualité de vie de ceux qui y évoluent, en suivant les transformations de la société, et sans occulter les caractéristiques liées au respect de la planète, de ses ressources et des générations futures.

Ce tour d'horizon, représentatif mais loin d'être exhaustif, est un plongeon au cœur de nos valeurs et de ce qui nous a construit. Et au-delà des avancées techniques, notre développement s'est fait avec des hommes et des femmes passionnés, comme l'étaient Barthélémy Dutilleul et Henri Rabot, des pionniers du béton armé. Aujourd'hui, nous conservons cette audace pour « oser construire des vies plus belles ».

Je vous souhaite de prendre autant de plaisir à lire cet ouvrage que nous en avons eu à le réaliser.

Bonne lecture !

François Dutilleul,
Président
de Rabot Dutilleul



**LES
-DÉ-
BUTS**

p 06 à 11

**LES
-HOM-
MES**

p 12 à 17

**LA
-VP-
C**

p 18 à 21



**GRANDE
-DISTRIBU-
TION**

p 22 à 25

**EU
-RA-
LILLE**

p 26 à 31

**EN
-SEIGNE-
MENT**

p 32 à 33

**INTER
-NA-
TIONAL**

p 34 à 39

**CULTURE
-&-
MÉCÉNAT**

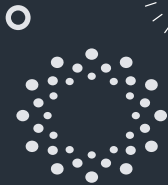
p 40 à 45

**OPÉRA
-TIONS-
REMAR-
QUABLES**

p 46 à 65



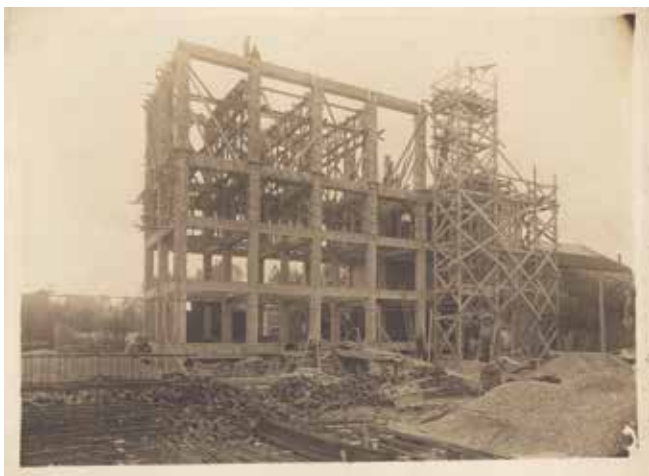
LES -DÉ- BUTS



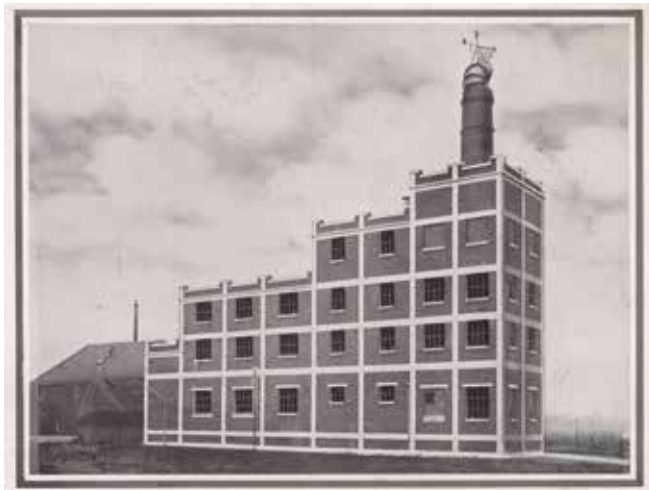
Lecomte 1910



2

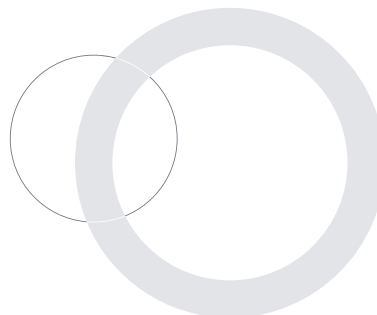


3



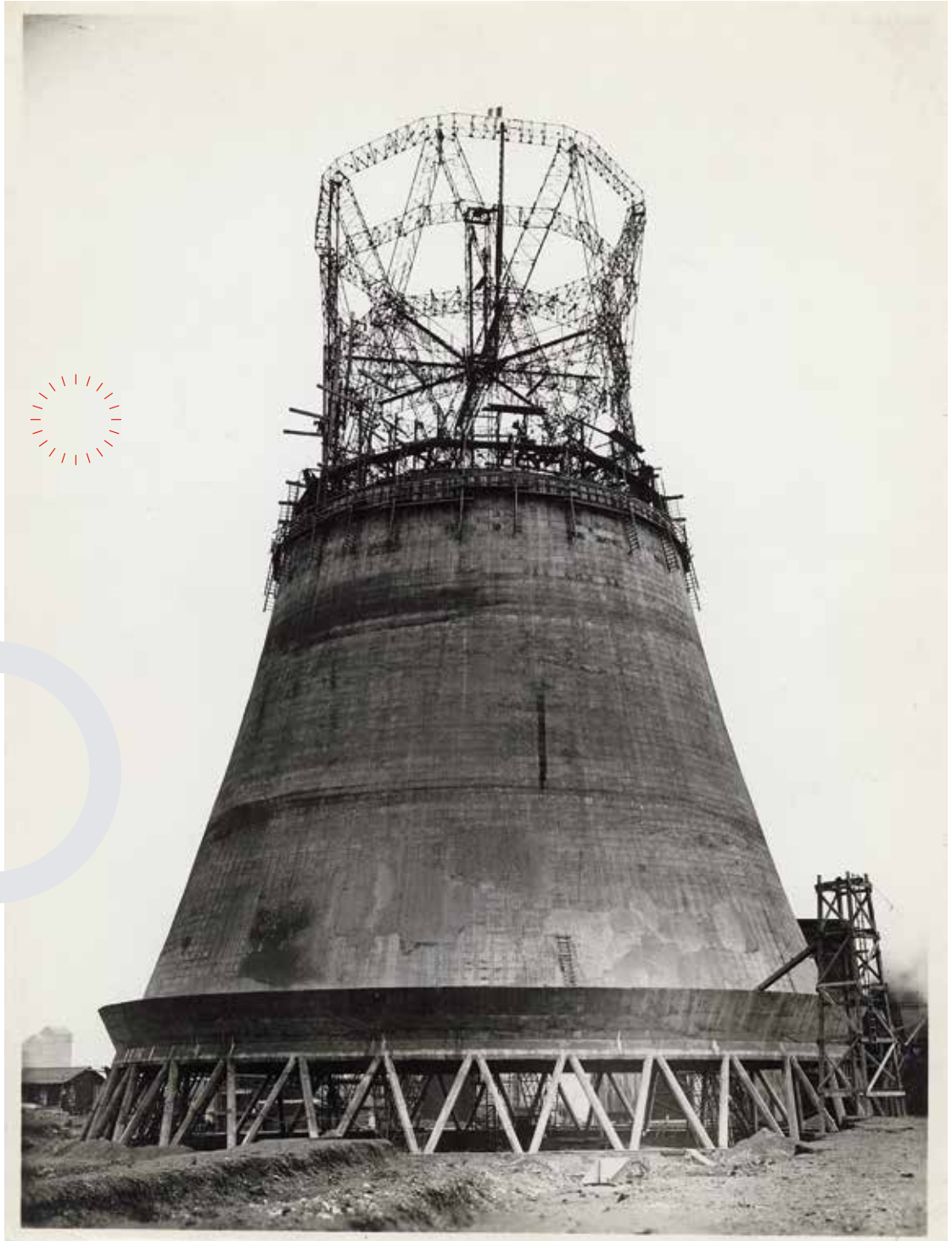
4

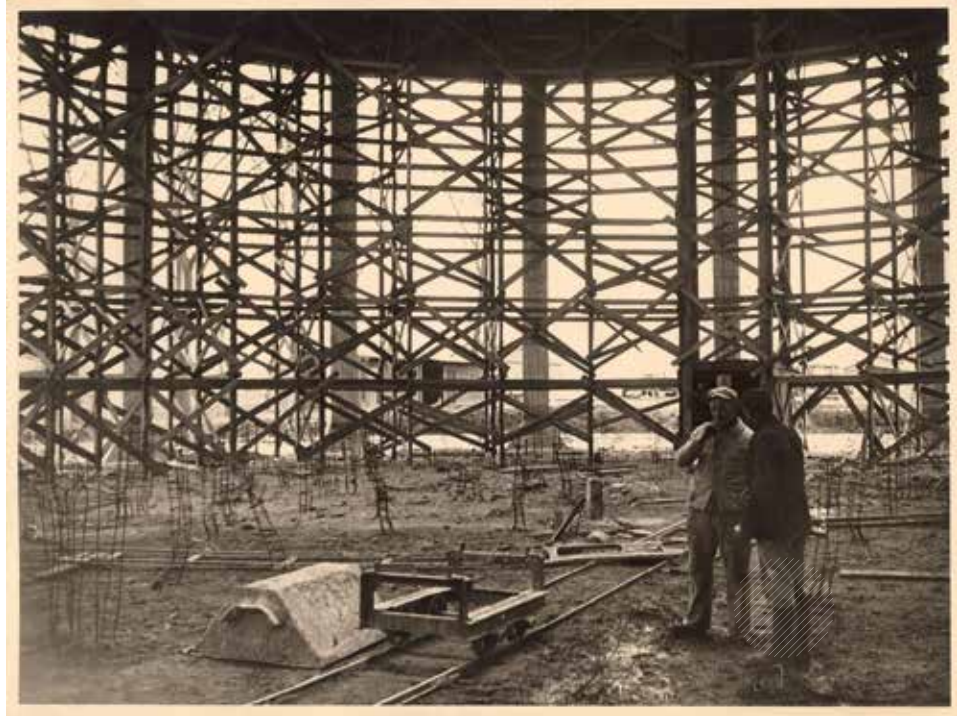
Le 2 mars 1920 à Croix (59), Barthélémy Dutilleul et Henri Rabot fondent leur entreprise de construction de bâtiments industriels, persuadés de l'intérêt de l'innovation du béton armé. Après la guerre, la nécessaire reconstruction du pays favorise naturellement les entreprises de bâtiments industriels, d'ouvrage d'art et de travaux publics.



- 1 - Minoterie - Loir-et-Cher - Fin 1920
- 2 - Pennel & Flipo - Roubaix
- 3 - Minoterie en construction - Abbeville
- 4 - Bâtiment Industriel - Flines-lez-Raches

LES
-DÉ-
BUTS





La construction des silos à grains plus hauts et plus grands a permis aux agriculteurs de se regrouper, de bâtir des coopératives, et de changer leur métier.



2

3

1 - Réfrigérant - Choques
2 et 3 - Petits silos de ferme

LES -DÉ- BUTS



1



2



3



4

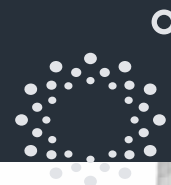


- 1 - Ouvrage d'art en construction
- 2 - Docks du Nord - La Madeleine
- 3 - Inauguration - Froissy (60)
- 4 - Coopérative agricole - Loir-et-Cher
- 5 - Tissage Henri Prouvost - Roubaix



5

LES -HOM- MES





Rabot Dutilleul est une entreprise indépendante et familiale. Familiale par ses dirigeants, mais aussi par ses collaborateurs, à l'image des Demouy, Faria (ici à gauche), Hallosserie, de Olivera, Machado, Murczak, Pereira et tant d'autres frères, enfants, oncles, etc....



1



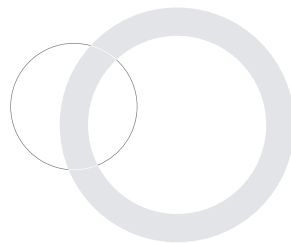
2

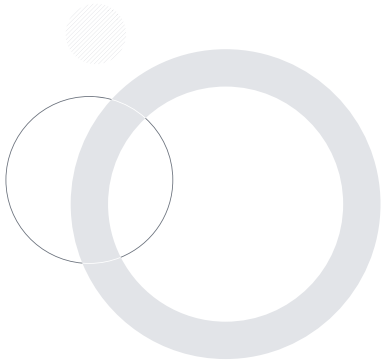
1 - Barthélémy Dutilleul
2 - Henri Rabot



LES -HOM- MES

Nacarat est née en 2009, de
la fusion des 3 promoteurs
Bati Conseil, Palm Promotion
et Sedaf.





2



3



4

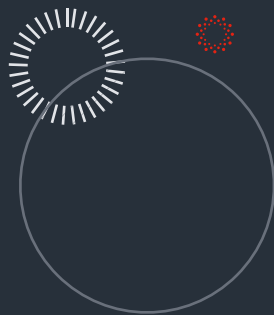
- 1 - Création de Nacarat
- 2 - Trois générations : François, Jean-François et René Dutilleul
- 3 - Les actionnaires familiaux en 2020 : François Dutilleul, Eric Dutilleul, Frédéric Sternheim, Pierre Craye / Jean-Pierre Sternheim, Jean-François Dutilleul, Jean-François Craye
- 4- En 2010, Rabot Dutilleul fête ses 90 ans à l'Edhec, Croix (59)





ENTREPÔT LOGISTIQUE
RABOT DUTILLEUL - CROIX

Les chantiers sont approvisionnés depuis le site logistique de Croix, où est entreposé le matériel sur plusieurs hectares.



**RABOT DUTILLEUL CONSTRUCTION
WASQUEHAL**

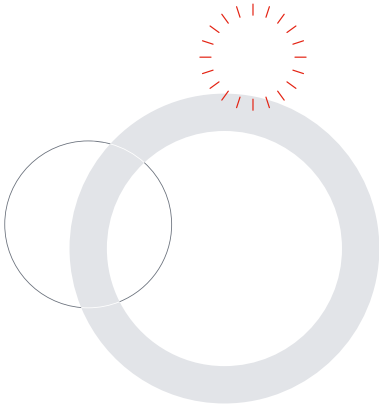
Le siège de la construction est à Wasquehal. Le bâtiment a été plusieurs fois agrandi pour accompagner le développement de l'entreprise.



LA REDOUTE - ROUBAIX

Rabot Dutilleul a beaucoup construit pour les leaders de la VPC, notamment La Redoute avec plusieurs centaines de milliers de m² de bureaux, d'usines et d'entrepôts. Reconversion oblige en 2019, le site Blanchemaille est devenu un incubateur dédié aux innovations numériques dans l'immobilier.





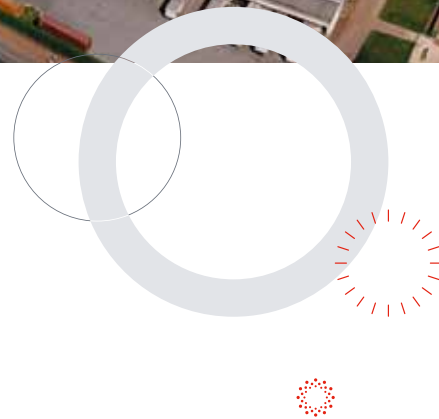
1 & 2 - La Redoute - Siège social Roubaix
3 - La Redoute - Martinoire - Wattrelos - 1996



1

LES 3 SUISSES - CROIX

Autre client historique issu de la VPC :
Les 3 Suisses qui s'implante à Croix en
1956 et ouvre son catalogue à la vente
d'ameublement et d'articles de loisirs.
En 2020, le site des anciens entrepôts
démarre une réhabilitation pour
un nouveau quartier composé de
logements, école, halle gourmande...





2

- 1 - Vue d'ensemble, 1994
- 2 - Entrepôt en construction, 1966
- 3 - Les 3 Suisses rue Holden, Croix



GRANDE -DISTRI- BUTION



1

AUCHAN

Dans les années 60, l'industrie textile est convaincue qu'il faut se reconvertir vers la distribution. Rabot Dutilleul construit le 1^{er} Auchan de France, aux "Hauts-Champs" à Roubaix. L'aventure de la grande distribution est lancée avec toute la galaxie Mulliez.



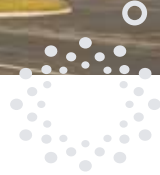
2



1



3



- 1 - Auchan Roncq
- 2 - Auchan Siège Social - Croix
- 3 - Auchan V2 - Villeneuve d'Ascq

GRANDE -DISTRIBU- TION



1

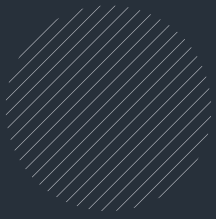
Toutes les enseignes de la grande distribution qui ont démarré dans le Nord ont fait appel à Rabot Dutilleul : Kiabi, Decathlon, Norauto, Picwic, St Maclou...



2

1 - B'Twin Village pour Decathlon - Patriarche - Lille - 2010

2 - Kiabi - Siège social - Hem



**CENTRE COMMERCIAL
ST CHRISTOPHE - TOURCOING**

Hypermarché, galerie commerciale, cinéma et parking au cœur de la ville.

Architecte : Brunet Saunier
2010

EU -RA- LILLE



EURALILLE

La longue aventure du quartier d'Euralille a permis à Rabot Dutilleul de s'affirmer non seulement comme un constructeur d'ouvrages ambitieux, mais aussi comme un puissant et inventif promoteur immobilier : une nouvelle fois, c'est à partir de ces bases que Rabot Dutilleul lancera une étape importante de son développement.



2



1 et 2 - Tour Lille Europe -
Claude Vasconi - 1995

3 - Le quartier d'Euralille en
pleine construction - 1992

3

1



2

SHAKE - LILLE

Shake abritera le siège social de la Caisse d'Épargne Hauts-de-France. L'ambitieux projet de 30 000 m² combine ville et nature, économie et vie sociale, travail et détente.

Architecte : PCA Stream
2021



3



1 - Siège de région Hauts-de-France
Luc Delemazure, Gilles Neveux, Jean-Michel Wilmotte
et l'agence Trace - 2008

2 - Les Estudines - Jean Nouvel - 2010

3 - Crown Plaza - Cité des affaires Nord
Marie et François Delhay Architectes- 2002

EU -RA- LILLE

1



- 1 - Perspective
Reichen & Robert - 2012
- 2 - Swam
De Alzua+ - 2019
- 3 - Onix
Dominique Perrault - 2010



SWAM - LILLE

Nouveau lieu magnétique lillois proposant business, tourisme (Mama Shelter), gastronomie et shopping.

2



3

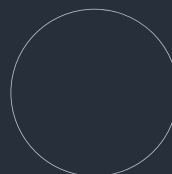
EN -SEIGNE- MENT



ÉCOLE CENTRALE SUPELEC
GIF SUR YVETTE

Le bâtiment "Gustave Eiffel"
(48 000 m²) abrite un auditorium
de 970 places et 5 laboratoires
dotés d'équipements de pointe.

Architecte : Agence OMA
2017



Des salles de cours aux amphithéâtres, en passant par les équipements sportifs, Rabot Dutilleul Construction est actif dans la conception et la réalisation des collèges, lycées, universités et l'aménagement de campus universitaires.

FACULTÉ DE MÉDECINE LILLE

La plus grande Faculté de Médecine de France.

Architecte : Gilles Neveux
1996



COLLÈGE CES HEM

Le premier Centre de Documentation et d'Information (CDI) de France



IBM & EDHEC - CROIX

En 2010, extension de l'ancien siège d'IBM construit par Rabot Dutilleul 30 ans auparavant, avec salles de cours, salles de sport, restaurants et forum.

Architectes : Jean-Pierre Buffi (1987)
et Zig-Zag Architecture (2010)



ÉCOLE NATIONALE PONT ET CHAUSSÉES MARNE LA VALLÉE

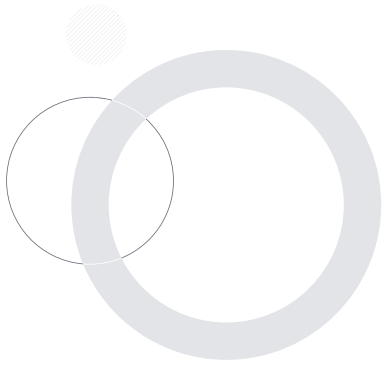
Architecte : Chaix & Morel
et associés
1995

INTER -NA- TIONAL



Rabot Dutilleul est présent en Belgique depuis 2008 avec l'acquisition des Entreprises Louis De Waele et Simonis. Ces sociétés sont principalement actives dans la capitale européenne où l'entreprise réalise des immeubles de bureaux et des quartiers résidentiels.





3



2



4

1 - The One
 Architecte : Buro Il & Archi + I
 2019

2 - Auditorium Jean Nile
 Architecte : MA²
 2017

3 - Ambassade du Qatar
 Architecte : M & JM Jaspers J. Evers
 & Partners
 2014

4 - Logement Brugmann Square
 Architecte : Vizzion Architectes
 2013

INTER -NA- TIONAL

USINE MICHELIN POLOGNE

La présence de Rabot Dutilleul sur le territoire polonais à partir de 1997 est née de la volonté d'accompagner les clients français du Groupe dans leur développement en Europe Centrale.

Michelin - Oltzyn - 2007



UNIVERSITÉ ALGÉRIE

Les chantiers français en Algérie dans les années 80 ont été les moteurs d'une transformation radicale des compétences de l'entreprise.

1984

AMBASSADE DE FRANCE VARSOVIE

Pour le ministère des Affaires étrangères, réhabilitation complète, création d'une liaison entre les 2 bâtiments, et restauration des ouvertures en fonte d'aluminium de Jean Prouvé.

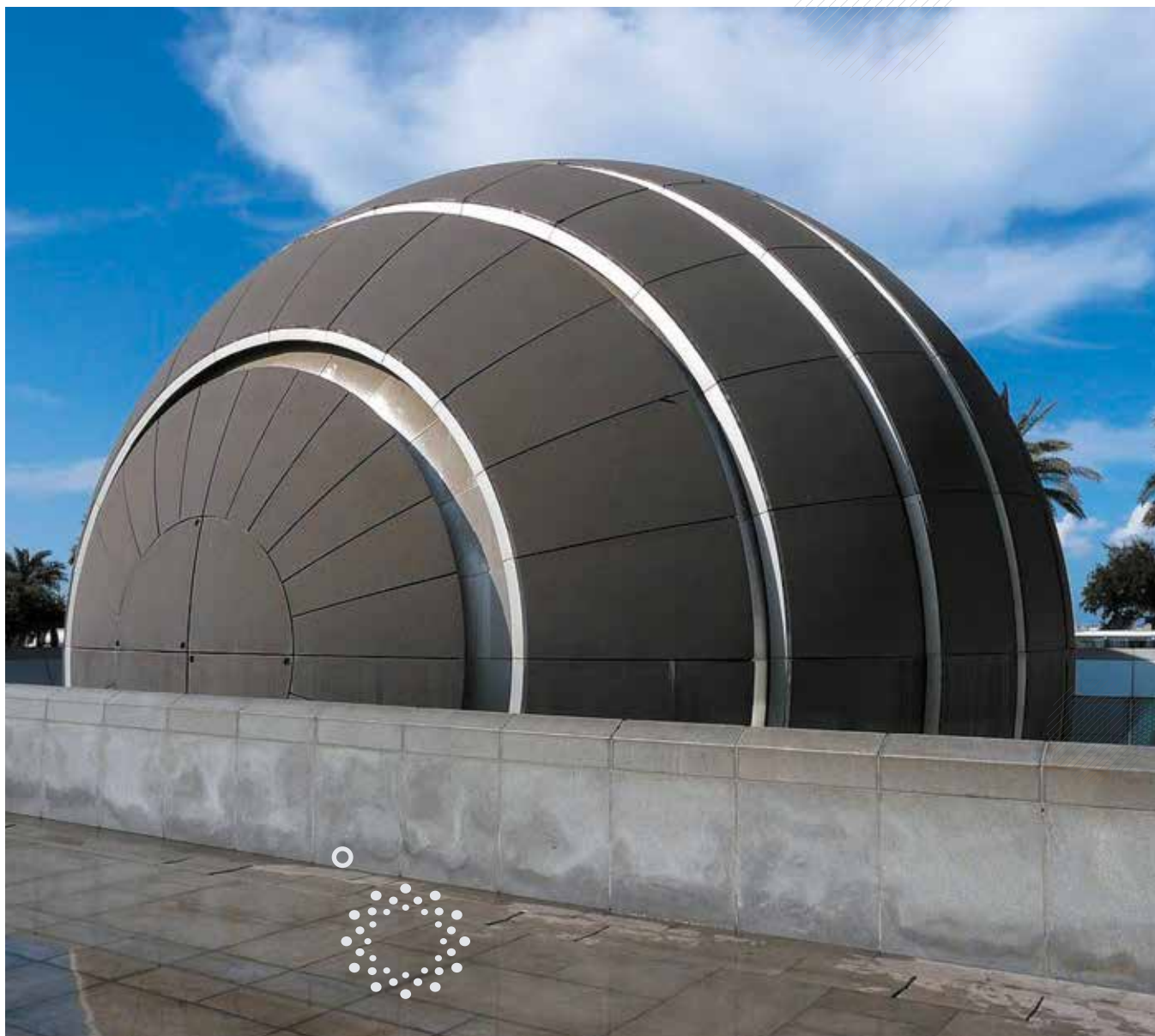
Architecte : Bernard Zehrfuss (1971)
Jean-Philippe Pargade (réhabilitation).
2004



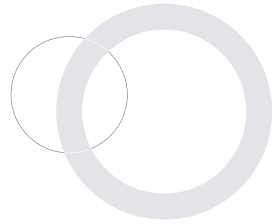
■
GÉODE D'ALEXANDRIE
ÉGYPTE

L'offre "sur-mesure" et haut de gamme proposée par la filiale Betsinor Composites a fait de la société un acteur à la fois sans frontières et multiproduits.

2005



INTER
-NA-
TIONAL



CENTRE COMMERCIAL ARKADIA
VARSOVIE

Rabot Dutilleul a réalisé plusieurs
extensions pour de très grands
centres commerciaux de Pologne.



PALAIS DE JUSTICE
ANVERS

L'entreprise a réalisé les 1 000 m²
de façades en CCV qui habillent les
6 salles d'audience de l'édifice.

Architecte : Norman Foster
2006



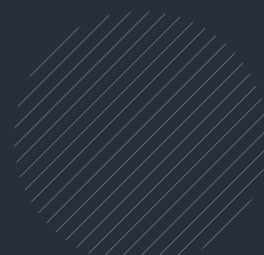
GARE TGV - BERLIN

Fourniture et pose de plus de
6 000 m² de résilles acoustiques et
de panneaux plans.

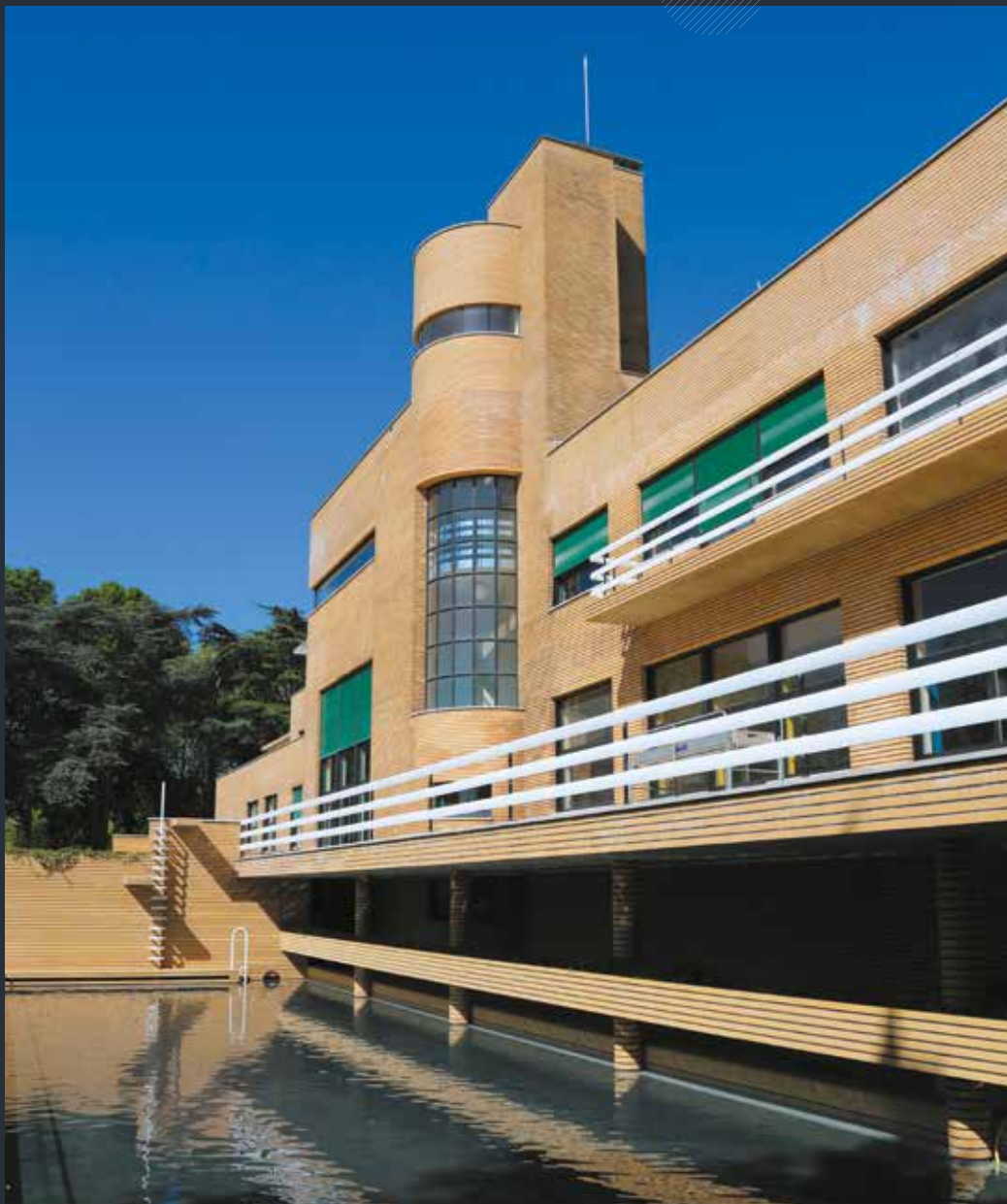
Architecte : Meinhard Von Gerkan
2006



TOUR HERTZIENNE
SHARM EL SHEIK



CULTURE -&- MÉCÉNAT



VILLA CAVROIS - CROIX

Rabot Dutilleul Construction a joué un rôle majeur dans la restauration de la Villa Cavrois, chef-d'œuvre conçu par l'architecte Mallet-Stevens au début des années 1930.

Maître d'œuvre : Michel Goutal
2015

Depuis toujours, Rabot Dutilleul soutient l'art et la culture sur ses territoires, que ce soit au travers du mécénat ou de réalisations emblématiques.



CHAPELLE STE THÉRÈSE HEM

Inscrite dans le mouvement de reconstruction des années 1950, elle résulte du projet de Philippe Leclercq, industriel du textile.

Architecte : Hermann Baur
(école Le Corbusier)
1958



COUVENT DES DOMINICAINS LILLE

Joyau de l'architecture religieuse contemporaine. Premier édifice labellisé "Patrimoine du XX^e siècle" en 1999, il est inscrit au titre des monuments historiques.

Architecte : Pierre Pinsard
1965

CULTURE -&- MÉCÉNAT



MÉCÉNAT LILLE 3000

Rabot Dutilleul est partenaire de nombreuses manifestations culturelles qui participent au rayonnement de la métropole lilloise, comme en témoigne le partenariat de longue date avec Lille 3000.





MUSÉE DE LA PISCINE
ROUBAIX

Double intervention pour Rabot
Dutilleul Construction avec la
réhabilitation de la piscine Art
Déco pour en faire un musée en
2001 et l'extension du musée en
2018.

Architecte : Jean-Paul Philippon

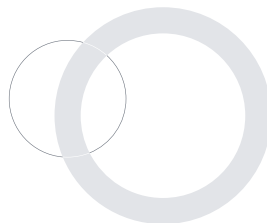
CULTURE -&- MÉCÉNAT



MUSÉE DU LAM
VILLENEUVE D'ASCQ

Création des résilles pour
l'extension de ce musée d'art
moderne et contemporain.

Architecte : Manuelle Gautran
2010





TULIPES DE SHANGRI-LA
PAR YAYOI KUSAMA

EURALILLE

Symbole de Lille depuis
Lille2004 Capitale Euro-
péenne de la Culture, les
tulipes de Shangri-La ont été
façonnées dans les ateliers
de Betsinor, à Courrières.

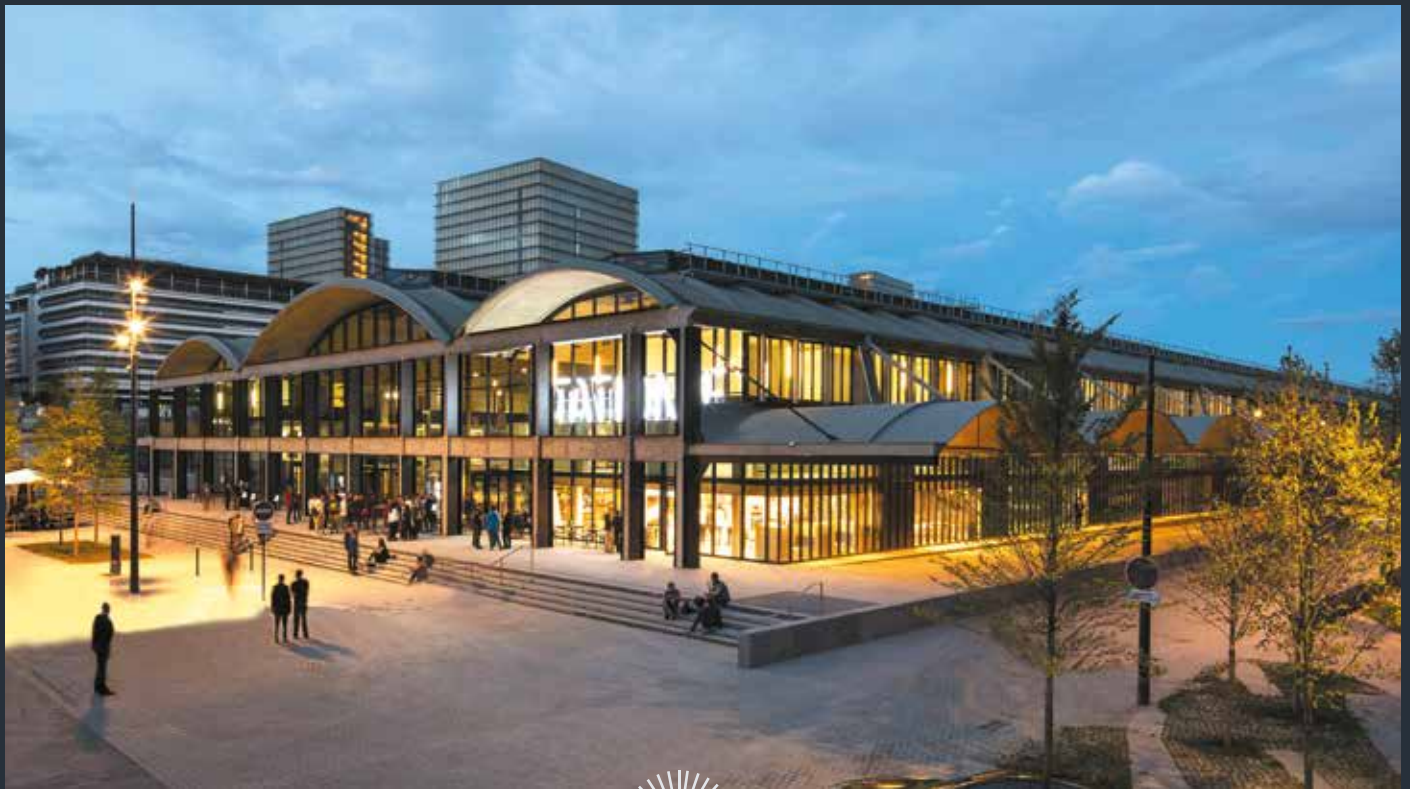
2004
Partenariat



1

2

OPÉRA -TIONS- - REMAR QUABLES



STATION F - PARIS

Réhabilitation de la Halle Freyssinet pour accueillir le plus grand campus de start-up du monde : espace de coworking, fab-lab, auditorium en sous-sol, espaces de détente, restaurants... sur 34 000 m².

Architecte : Wilmotte & associés
2017



INSTITUT PASTEUR LILLE

Le bâtiment se compose
de laboratoires et de
bureaux sur 19 000 m².

Architecte : PBR
2007



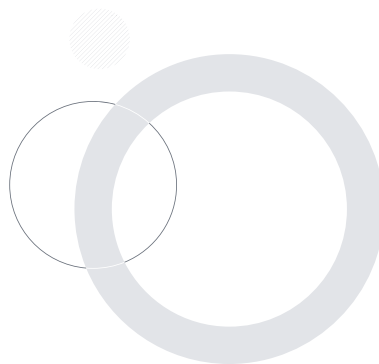
OPÉRA
-TIONS-
-
REMAR
QUABLES



SIÈGE SNCF - SAINT DENIS

Immeuble Le Monet : plus de 20 000 m² de bureaux, situés à la Plaine Saint-Denis, abritant le 2^e pôle tertiaire de l'agglomération parisienne après La Défense.

Architecte : Christian Devillers
2015





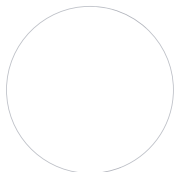
■
USINE L'ORÉAL
CHEVILLY LARUE

Réalisation de l'un des plus importants laboratoires de recherche et développement pour L'Oréal en région parisienne.

Architectes : Valode et Pistre
2005

■

OPÉRA- -TIONS- - REMAR- QUABLES



FONDATION WWF LE PRÉ SAINT GERVAIS

Réhabilitation d'un immeuble industriel. Exemple en terme de développement durable, à l'image de l'upcycling mis en place.

Architecte : Niney et Marca
2017



AREN'ICE CERGY PONTOISE

La plus grande patinoire de France ! Ce complexe sportif abrite 2 patinoires de 1 800 m² chacune dont une est transformable en salle de spectacle de 5 000 places.

Architecte : Chabanne et partenaires
2016



STATION RADAR - PALAISEAU

La nouvelle station-radar de guidage de l'aéroport d'Orly sur le plateau de Paris-Saclay culmine désormais à 65 mètres, soit l'édifice le plus haut du plateau.

Architecte : Barthélémy-Griño
2016

OPÉRA- -TIONS- - REMAR- QUABLES



BMW - SIÈGE SOCIAL MONTIGNY LE BRETONNEUX

Bureaux et parking pour les 900 collaborateurs. L'environnement de travail répond aux nouvelles attentes des collaborateurs et permet de travailler de manière hautement collaborative (avec le flex office, par exemple).

Architecte : Engelmann architectes
2019



CENTRE DE LA CATHÉDRALE LE MONET ROUEN

Opération mixte comprenant 1 600 m² de commerces, 68 appartements et 800 m² de salles de convention.

Architecte :
Jean-Paul Viguiier et Associés
2012



LE DOGE - EURATECHNOLOGIE, LILLE

Premier immeuble de bureau au nord de Paris à être certifié BREEAM Very Good. au cœur du quartier dédié aux nouvelles technologies.

Architecte : Atelier Tarabusi
2017



OPÉRA
-TIONS-
-
REMAR
QUABLES



HILTON - AÉROPORT DE ROISSY

Ladbroke
1994



■
SIÈGE SOCIAL DE VERSPIEREN
WASQUEHAL

SCAU
Michel Macary et Luc Delamain
2008
■

OPÉRA- -TIONS- - REMAR- QUABLES



LES GABLES DUNKERQUE

120 logements individuels et collectifs, première livraison représentative de la démarche engagée dans ce quartier du Grand Large, en bord de mer. Equerre d'argent 2010.

Architecte : Nicolas Michelin
2008



TRIANGLE ET ATRIUM
PART DIEU, LYON

12 000 m² - le Triangle - répondant aux normes internationales de performance énergétique et acoustique, et 175 000 m² pour l'Atrium confortable, sécurisé et économe en énergie.

Architecte : Babylone Avenue
2007

OPÉRA -TIONS- - REMAR QUABLES

HORIZON BORDEAUX

Situé à Bordeaux-Euratlantique, Horizon est un programme de 182 logements, à proximité du tramway, de 6 hectares de nature et au bord de la Garonne.

Architectes :
Atelier FGA et Exaedre
2019



UNITY - NICE

Ce programme de 20 000 m² favorise le travail collaboratif, la transversalité et le bien-être de chacun, à travers des espaces connectés, décloisonnés et mutualisés.

Unity est au cœur du quartier d'affaires international Nice Grand Arenas
2020



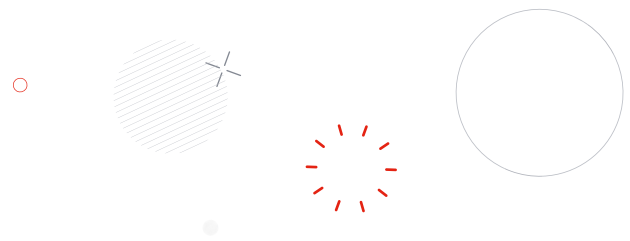


**CITY LIGHT
BOULOGNE BILLANCOURT**

Un des plus gros complexes immobiliers réhabilités en Ile-de-France ces dernières années.

Architecte :
Dominique Perrault Architecture
2016

OPÉRA- -TIONS- - REMAR- QUABLES



1



2



3

4

GÉRIM

Contractant Général, Gérim est spécialiste de la conception-construction, clés en main, de bâtiments professionnels auprès de PME-PMI, de grands groupes français, internationaux ou de promoteurs-investisseurs.

- 1 - Faurécia, Hagenbach [68] - H. Kiepke - 2003
- 2 - Plateforme logistique ID Log, Leers - Agence A - 2009
- 3 - Centre logistique régional Decathlon Lompret - Agence A - 2015
- 4 - Site de Mercedes Benz Stuttgart, Allemagne - Thalès Architecture - 2015

- 1 - Métro Lille 2 - Eurotéléport
- 2 - Métro Lille 2
- 3 - Gare de Roubaix - Station de métro



**MÉTRO
LILLE MÉTROPOLE**

Réalisation en association
avec deux entreprises locales
d'un segment de la ligne 2 du
métro lillois et aménagement
de stations.

1994 (lignes) et 1998 (gares)

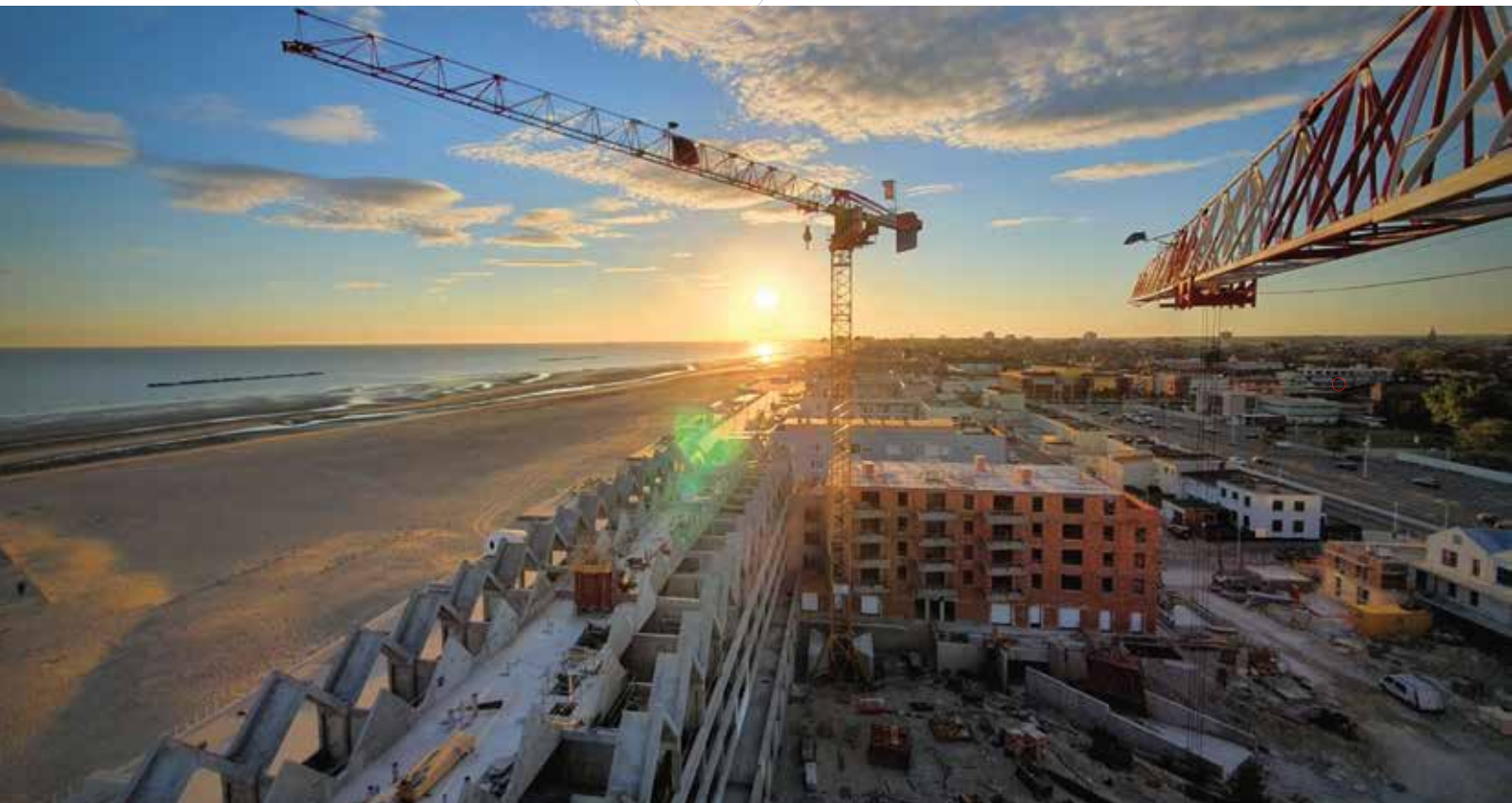
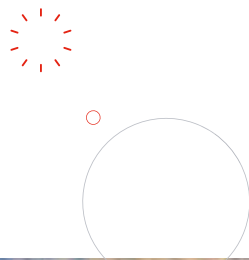
OPÉRA
-TIONS-
-
REMAR
QUABLES



■
CROUS - STRASBOURG

Grosse cure de jouvence pour la Cité Universitaire Paul Appell. Il s'agit de réhabiliter et de requalifier une salle artistique de 250 places, des bureaux et près de 1 500 chambres étudiantes, le tout en "site occupé".

Architectes : Cabinet Weber et Keiling
Architectes
2023
■



■
DUNEA
MALO-LES-BAINS

110 chambres de standing et un restaurant orienté vers le front de mer, le Grand Hôtel se distingue par son architecture évoquant la Belle Époque.

Architecte : Advento
2020

■

OPÉRA- -TIONS- - REMAR- QUABLES



■
EHPAD DES 5 VALLÉES
MOYENMOUTIER (88)

Construction du plus grand Ehpad
de la région Grand-Est avec 288 lits.

Architecte : Chabanne Architecte
2021

■



FIVES CAIL - LILLE

La requalification de la friche Fives-Cail est prometteuse : 17 hectares sont en pleine reconversion. Rabot Dutilleul prend part à ce quartier en renouveau.

CRÉDITS - PHOTOS



Archives Rabot Dutilleul - Xavier
Mouton - Jacky Chrétien -
Jean-Pierre Duplan - Nicolas
Gropierre - Sergio Grazia -
Patrick Tourneboeuf - Jean-
Michel Byl - G. De Kinder -
Yvan Glavie - Maxime Dufour
- Guillaume Guerin - Daisy
Reillet - Vincent Fillon - Francis
Bocquet - Kalh Partner - Bati
photo - Studio Joly - Philippe
Dutel - Altireflex - Samuel Dhote
- Kamel Khalfi - Y. Soulabaille







Robot Dutilleul 